



COMUNICACIÓN E INFORMACIÓN ACCESIBLE

Técnica de Accesibilidad

Ayuntamiento de Oviedo

Presentación

Desde la Concejalía de Políticas Sociales y Deportes , del Ayuntamiento de Oviedo y como parte del Plan Estratégico “ El Oviedo de las personas “ y fruto de su adhesión a la red de ciudades amigables de las personas mayores , se elabora este manual con la finalidad de promocionar la generación de documentación e información en formatos accesibles .

Tratando así de eliminar las barreras de comunicación existentes y que son imprescindibles como medida para permitir percibir los mensajes emitidos por el mayor número de personas.



GENERALIDADES



Lenguaje

- Tratar de dar la información clara, con lenguaje fácil de comprender.
- En el mayor número de formatos posible; audio, documentos accesibles , con Interpretete de Lengua de signos.

“

Todas nos
beneficiamos
de una
información en
formato
accesible

”

Tecnología

Intuitiva y fácil de usar
que cumpla los estándares de Accesibilidad

Algunas características a tener en cuenta

- Lenguaje fácil para las personas con dificultades en la comprensión.
- Videos y textos hablados con interprete de lengua de signos y subtulado. Además de la posibilidad de audiodescripción.
- Documentos en red , con posibilidad de utilizar lectores y programas de pantalla
- El uso de imagenes y/o pictogramas aveces es necesario para personas que no tienen capacidad lectora.
- Adecuación de tamaños de letra , contrastes , interlineado.



Normativa

- Artículo 9 de la Convención Internacional de los derechos de las Personas con discapacidad, ratificada por España el 3 de Diciembre de 2008.
- Ley 27/2007 de 23 de Octubre de Lengua de signos y apoyo a la comunicación oral
- Norma UNE 153101:2018 EX Lectura Fácil. Pautas y recomendaciones para la elaboración de documentos
- Real Decreto 1112/2018 de 7 Septiembre ,sobre accesibilidad de los sitios web y aplicaciones.
- Real Decreto Legislativo 1/2013 de 29 de Noviembre, por el que se aprueba el Texto Refundido de la Ley General de Derechos de la personas con discapacidad y su inclusión social.
- Pautas de Accesibilidad para el contenido web WCAG 2.0 .WAI (WEB ACCESSIBILITY INITIATIVE)

ENTRE OTRA...



DOCUMENTACIÓN ACCESIBLE



1:LECTURA FÁCIL



3:VIDEOS



**2:DOCUMENTOS
ACCESIBLES**



4:WEB



1: LECTURA FÁCIL

Los documentos de Lectura fácil , son aquellos validados por un grupo de personas y que reúnen características para ser entendidos de manera sencilla

Debemos de hacer la documentación fácil de leer y de comprender para que pueda ser utilizada por el mayor número posible de personas , entre ellas algunas personas con dificultades de comprensión, personas mayores

Algunas Características que debemos tener en cuenta ,son :

- Uso de Lenguaje y sencillo
- utilizar letra enlazada (no silábica)
- Letra mayor de lo habitual
- Frases cortas
- Incluir dibujos y/o pictogramas
- Frases en positivo
- Escritura de números preferentemente no en letra



2:DOCUMENTOS ACCESIBLES

Los documentos en Microsoft Word deben de reunir unas características , respecto al contenido ,estructura y formato

Algunas criterios a tener en cuentas son:

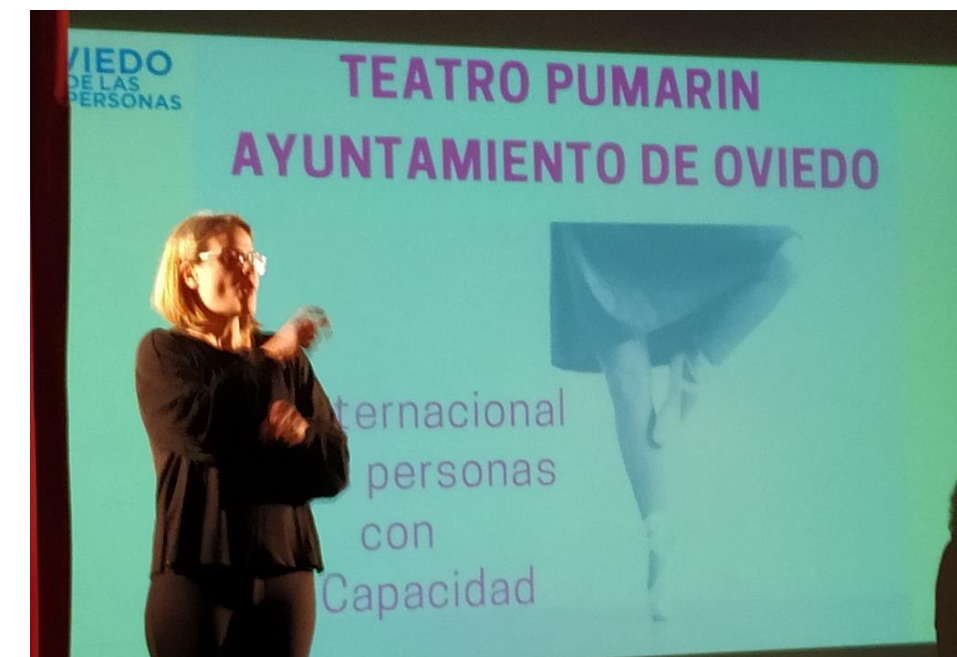
- Letra clara , y con buen contrastada.
- Alineada a la izquierda
- Interlineado minimo de 1.5
- El tamaño de letra, variara para el uso que se realice, pero mínimo de 12 ptos.
- Titulos, saltos y secciones definidos.
- Tablas e imagenes con texto alternativo y titulos .
- Insertar numeración en la paginas.



3:VIDEOS

Los medios audiovisuales deben de presentarse en distintos formatos y accesibles a todas las personas

- Deben de disponer de opciones de subtulado e interprete de lengua de signos.
- En los casos que sea necesario se procurará que dispongan de audiodescripción para poder ser escuchado por las personas ciegas y con baja visión.





4 :WEB

Los medios tecnológicos ,nos facilitan la vida a todas las personas .

Pero deben de cumplir unos requisitos para que puedan ser utilizados por todas las personas.

- Tener en cuenta los 4 principios de WAI 2.0 :
Perceptibles, Operables, Comprensibles y Robustos.
- Asegurarse de su fácil uso por todas las personas.
- Asegurarnos de que se pueden navegar desde el teclado.
- Proporcionar medios alternativos para el contenido.





Más información

Concejalía de Políticas Sociales y Deportes.

Ayuntamiento de Oviedo.

Técnico de Accesibilidad.

Tlfono : 985 109800 ext. 2465,

email: accesibilidad@oviedo.es