



**OVIEDO**.es  
LICENCIAS URBANISTICAS

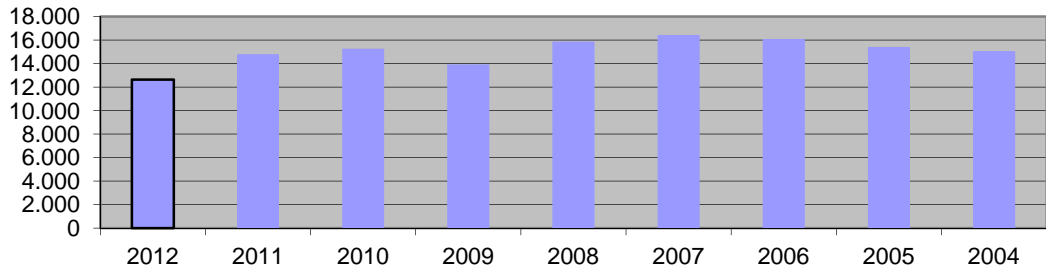


**DEPARTAMENTO DE LICENCIAS  
MEMORIA 2012**

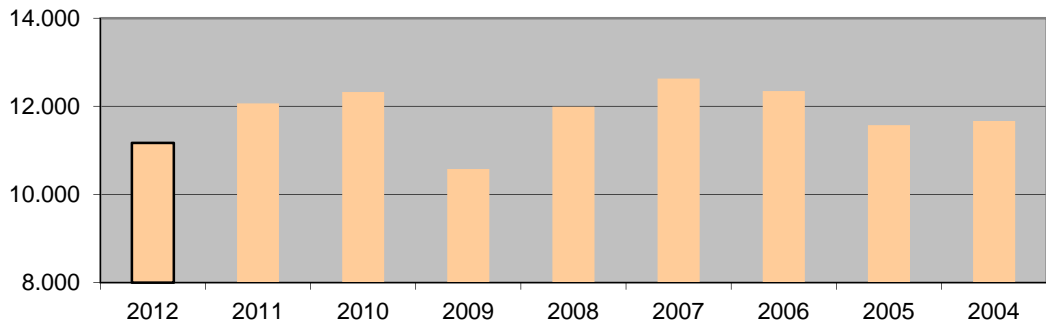
## REGISTRO DE ENTRADA Y SALIDA

Año	Entrada	Salida	Total
<b>2012</b>	<b>12.644</b>	<b>11.171</b>	<b>23.815</b>
2011	14.807	12.068	26.873
2010	15.263	12.323	27.586
2009	13.934	10.577	24.511
2008	15.878	11.990	27.868
2007	16.437	12.630	29.067
2006	16.104	12.346	28.450
2005	15.411	11.571	26.982
2004	15.062	11.666	26.728

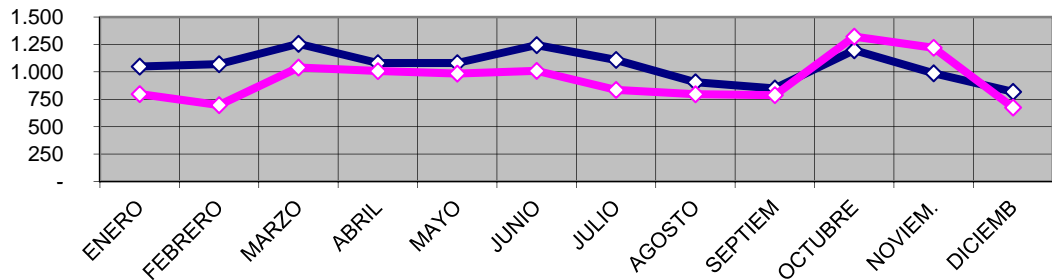
### ENTRADAS



### SALIDAS



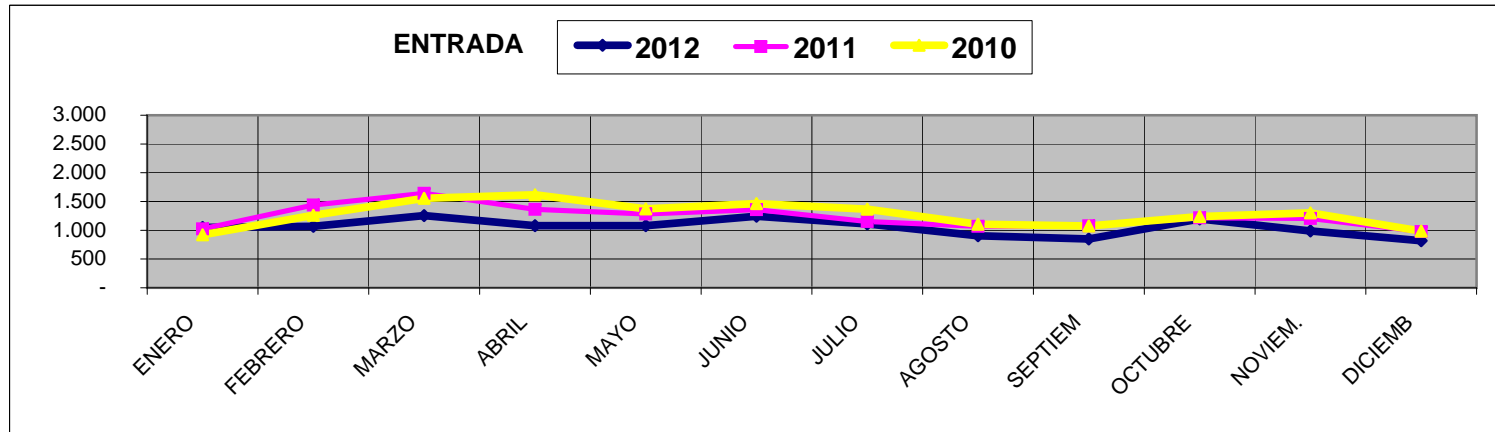
### 2012 ENTRADAS      2012 SALIDAS



# DISTRIBUCIÓN MENSUAL DE FLUJOS DE DOCUMENTOS

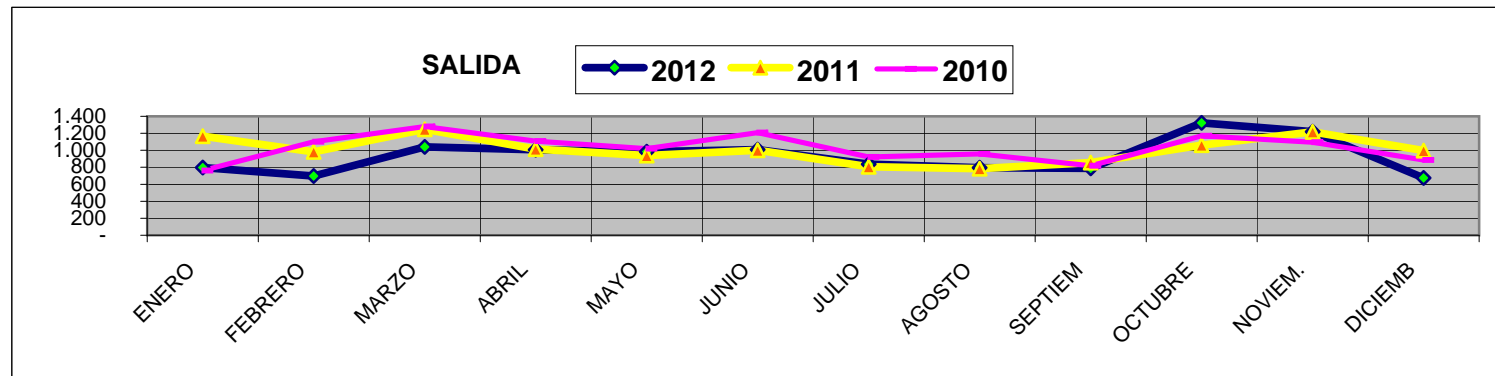
## REGISTRO DE ENTRADA

	ENERO	FEBRERO	MARZO	ABRIL	MAYO	JUNIO	JULIO	AGOSTO	SEPTIEM	OCTUBRE	NOVIEM.	DICIEMB
<b>2012</b>	<b>1.049</b>	<b>1.070</b>	<b>1.256</b>	<b>1.080</b>	<b>1.080</b>	<b>1.244</b>	<b>1.109</b>	<b>905</b>	<b>849</b>	<b>1.197</b>	<b>987</b>	<b>818</b>
2011	1.024	1.440	1.642	1.364	1.282	1.358	1.153	1.068	1.077	1.215	1.206	978
2010	922	1.262	1.555	1.616	1.371	1.465	1.366	1.106	1.075	1.239	1.302	984



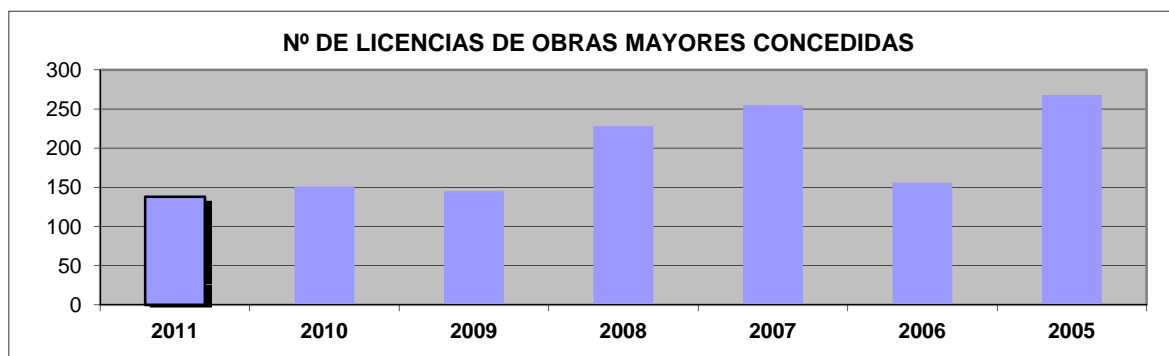
## REGISTRO DE SALIDA

	ENERO	FEBRERO	MARZO	ABRIL	MAYO	JUNIO	JULIO	AGOSTO	SEPTIEM	OCTUBRE	NOVIEM.	DICIEMB
<b>2012</b>	<b>797</b>	<b>697</b>	<b>1.040</b>	<b>1.007</b>	<b>984</b>	<b>1.009</b>	<b>836</b>	<b>796</b>	<b>788</b>	<b>1.322</b>	<b>1.220</b>	<b>675</b>
2011	1.166	982	1.247	1.013	939	1.001	806	783	855	1.061	1.218	997
2010	762	1.100	1.280	1.108	1.020	1.207	921	957	818	1.170	1.094	886



## Nº DE LICENCIAS DE OBRAS MAYORES CONCEDIDAS

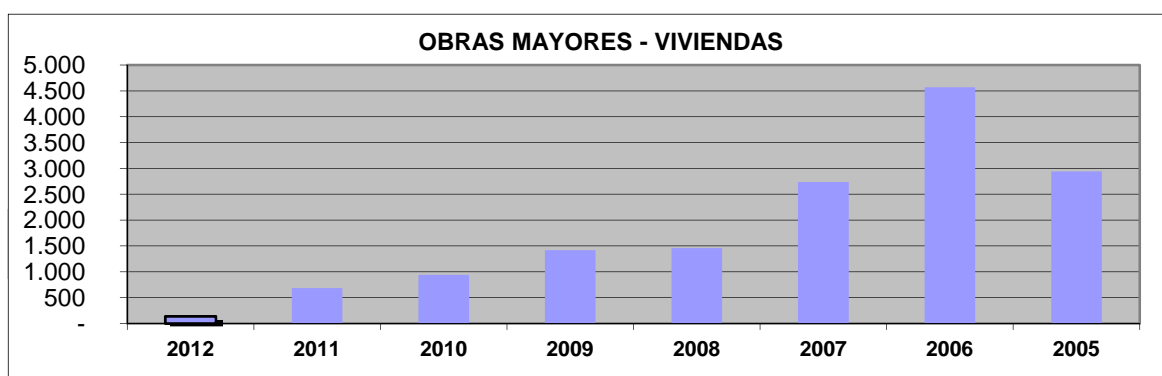
AÑO	2012	2011	2010	2009	2008	2007	2006	2005	TOTAL
Nº	79	138	151	145	228	255	156	268	1.341



## OBRAS MAYORES - VIVIENDAS

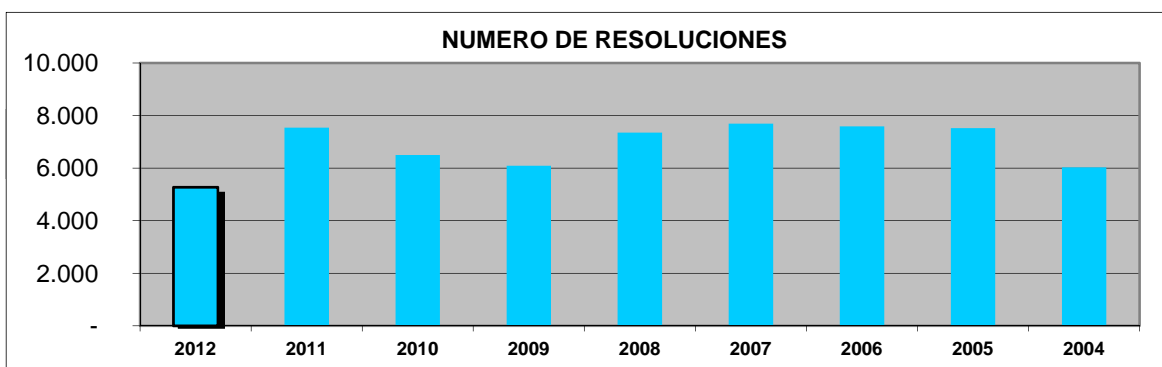
Nº de construcciones autorizadas

AÑOS	UNIFAMI.	LIBRES	VP	VPA	VPP	VPC	NAVES	OTROS	TOTAL
2012	62	26	50				3	8	138
2011	91	187	374				13	20	685
2010	94	479	332	-	-	-	4	32	941
2009	75	367	975	-	-	-			1.417
2008	133	877	448	-	-	-			1.458
2007	194	2.028	122	91	257	45			2.737
2006	78	3.990	503	-	-	-			4.571
2005	132	2.069	740	-	-	-			2.941



## RESOLUCIONES SECCIÓN DE LICENCIAS

AÑO	2012	2011	2010	2009	2008	2007	2006	2005	2004
Nº	5.272	7.541	6.497	6.089	7.353	7.689	7.588	7.522	6.028



Tpo	Concepto	2001	2002	2003	2004	2005	2006	2007	2008	2009	2010	2011	2012
		1201	Construccion V.P.	0	3	5	6	5	9	4	31	11	8
1202	Construcción libres	250	218	220	213	299	386	300	218	124	151	117	84
1203	Construcción naves	16	15	36	27	21	24	10	11	7	15	6	6
1204	Cierres	199	169	158	168	178	186	198	196	153	193	175	158
1205	Parcelaciones	72	85	49	46	67	82	58	61	48	36	21	21
1206	Gruas	148	144	115	111	114	132	114	83	71	69	37	13
1207	Obra y apertura no molesta	319	271	257	272	310	308	355	322	181	216	200	171
1208	Apertura actividad molesta	331	309	204	215	219	223	124	139	113	109	109	88
1209	Sancionadores	155	203	179	239	199	108	86	70	56	62	59	12
1210	Disciplina	553	463	271	488	451	511	524	316	391	427	379	293
1211	Apertura locales de hostelería	0	0	103	113	107	164	89	95	73	101	97	100
1212	Cambio titularidad	231	198	128	140	132	178	149	167	160	186	178	184
1213	Apertura centros comerciales	0	69	0	0	0	0	0	0	0	0	0	0
1213	Cambio titularidad locales de hosteleria	0	0	123	157	133	142	149	126	102	155	165	205
1214	Derribo	56	46	31	35	46	32	46	23	16	9	7	9
1215	Sancionadores ley espectáculos	0	0	11	0	0	0	0	0	0	0	0	0
1217	Obras medias	1.008	825	751	783	806	808	731	653	684	703	668	644
1218	Obras menores	1.726	1.616	1.699	1.976	1.921	1.985	2.027	2.061	2.309	2.510	2.564	2115
1219	Apertura no molesta	446	419	429	411	375	386	411	333	325	356	354	320
1220	Rótulos	275	252	176	171	225	254	257	197	162	185	307	227
1222	Ruinas	21	25	12	18	13	7	8	9	17	17	21	24
1228	Informe previo ruinas, solares, etc.	17	16	33	22	14	14	9	9	6	5	10	5
1230	vallas y andamios	350	376	356	484	428	323	324	326	318	276	234	165
1231	Petición informe de otros organismos	0	0	0	12	3	7	1	6	6	8	5	8
1232	Petición informe a organismos oficiales	0	0	0	0	0	0	0	0	0	1	0	1
1233	Supermercados	0	0	0	0	13	2	5	5	1	1	5	1
1234	Rellenos, Escolleras, Muros de	0	0	0	0	0	11	6	12	4	21	18	6
1235	Instalación de ascensores	0	0	0	0	0	23	24	28	29	27	22	12
1236	Transformadores eléctricos	0	0	0	0	0	5	28	43	19	13	41	38
1237	Planes de emergencia y autoprotección	0	0	0	0	0	0	0	0	0	0	0	26
1240	Terrazas de hostelería	57	218	76	132	139	164	127	156	116	403	232	168
1241	Carpas y similares	0	0	0	0	0	5	78	73	104	113	108	22
1242	Autorización ambiental integrada	0	0	0	0	0	0	9	1	1	0	0	0
1243	Instalación antenas de telefonía	0	0	0	0	0	0	0	19	10	26	5	17
1299	Genéricos	408	377	295	274	281	325	372	257	244	264	212	216
<b>TOTALES</b>		<b>6.638</b>	<b>6.317</b>	<b>5.717</b>	<b>6.513</b>	<b>6.499</b>	<b>6.804</b>	<b>6.623</b>	<b>6.046</b>	<b>5.861</b>	<b>6.666</b>	<b>6.358</b>	<b>5.359</b>

## VISITAS

### DISTRIBUCIÓN

	Planta tercera		Altillo		Registro
	Consultas	Expte.	Consultas	Expte.	Registro Ent.
Enero	218	85	*	*	1.049
Febrero	197	23	106	13	1.070
Marzo	199	*	253	164	1.256
Abril	215	18	245	128	1.080
Mayo	273	12	153	104	1.080
Junio	291	8	344	143	1.244
Julio	220	*	395	113	1.109
Agosto	148	*	365	138	905
Septiembre	222	14	251	71	849
Octubre	258	68	408	81	1.197
Noviembre	298	62	411	91	987
Diciembre	203	40	173	35	818
<b>TOTALES</b>	<b>2.742</b>	<b>330</b>	<b>3.104</b>	<b>1.081</b>	<b>12.644</b>

\* No se dispone de datos

	Consultas	Acceso expt.
Planta tercera	2.742	330
Planta altillo	3.104	1.081
Registro	12.644	
Solicitud información Registro	3.000	
<b>TOTAL</b>	<b>21.490</b>	<b>1.411</b>

**TOTAL VISITAS: 22.901**