



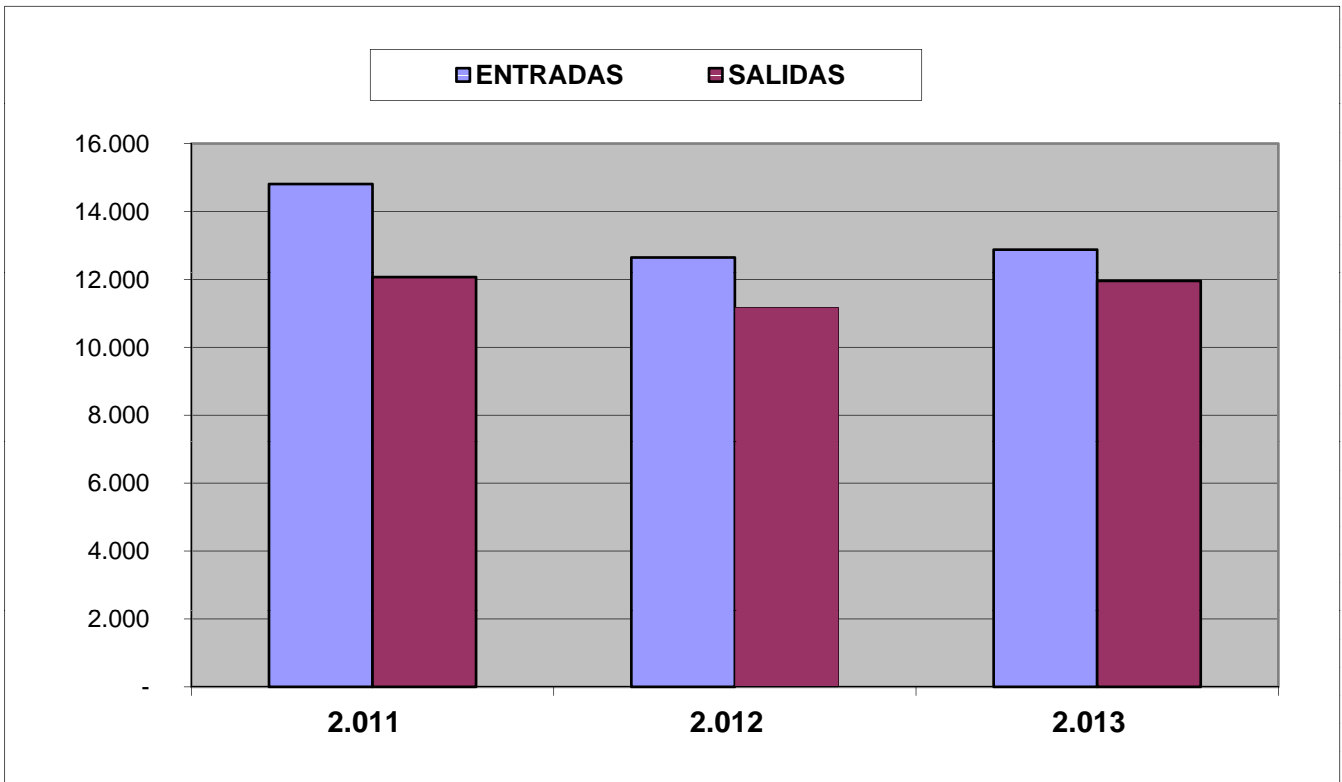
OVIEDO.es
LICENCIAS URBANISTICAS



DEPARTAMENTO DE LICENCIAS
MEMORIA 2013

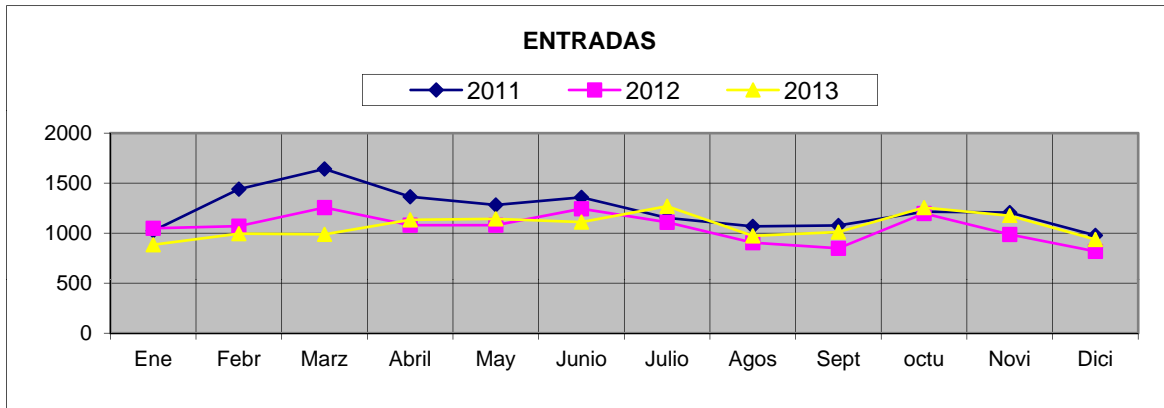
REGISTRO DE ENTRADA Y SALIDA

TOTALES ENTRADA Y SALIDA			
Año	Entrada	Salida	Total
2.011	14.807	12.068	26.875
2.012	12.644	11.171	23.815
2.013	12.874	11.954	24.828

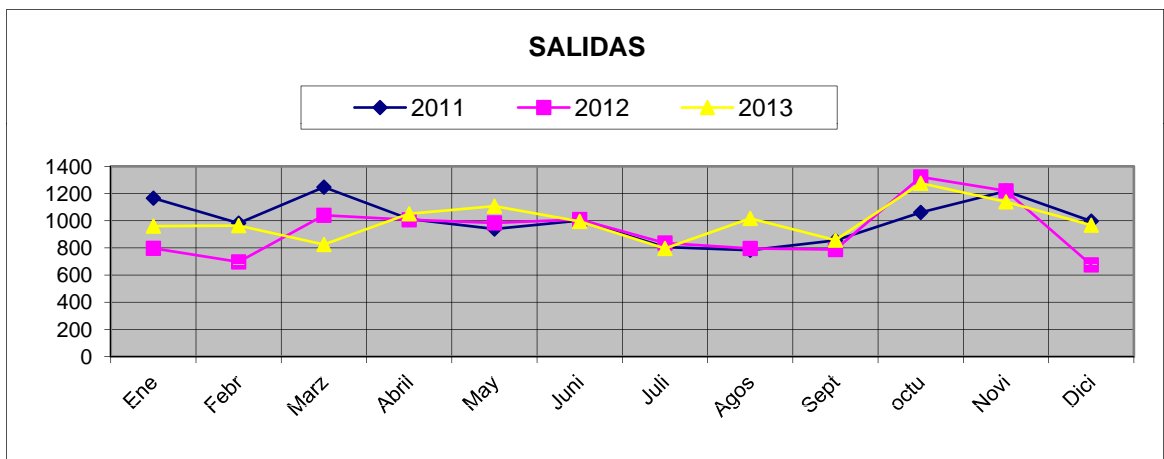


DISTRIBUCIÓN MENSUAL DE FLUJOS DE DOCUMENTOS

REGISTRO DE ENTRADA													
	Ene	Febr	Marz	Abril	May	Juni	Julio	Agos	Sept	octu	Novi	Dici	Totales
2011	1024	1440	1642	1364	1282	1358	1153	1068	1077	1215	1206	978	14807
2012	1049	1070	1256	1080	1080	1244	1109	905	849	1197	987	818	12644
2013	884	995	988	1133	1143	1111	1269	973	1011	1256	1174	937	12874

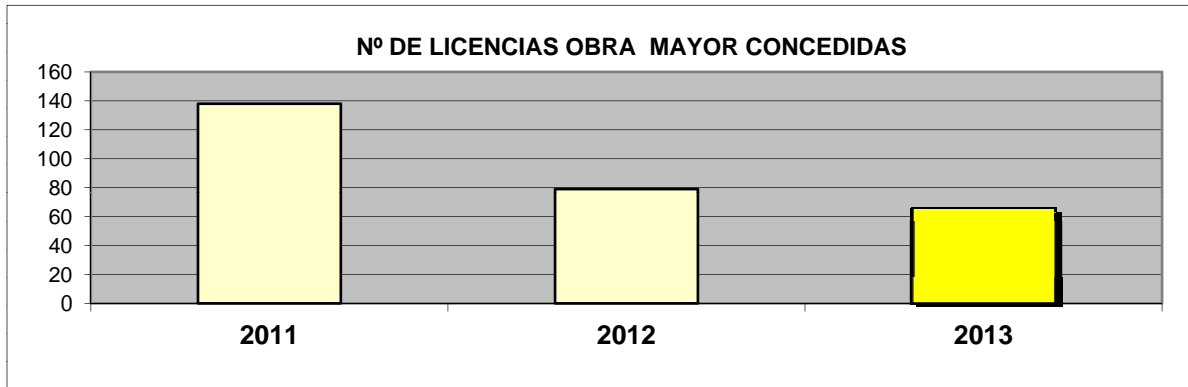


REGISTRO DE SALIDA													
	Ene	Febr	Marz	Abril	May	Juni	Juli	Agos	Sept	octu	Novi	Dici	Totales
2011	1166	982	1247	1013	939	1001	806	783	855	1061	1218	997	12068
2012	797	697	1040	1007	984	1009	836	796	788	1322	1220	675	11171
2013	960	964	825	1051	1107	995	796	1017	857	1276	1139	967	11954

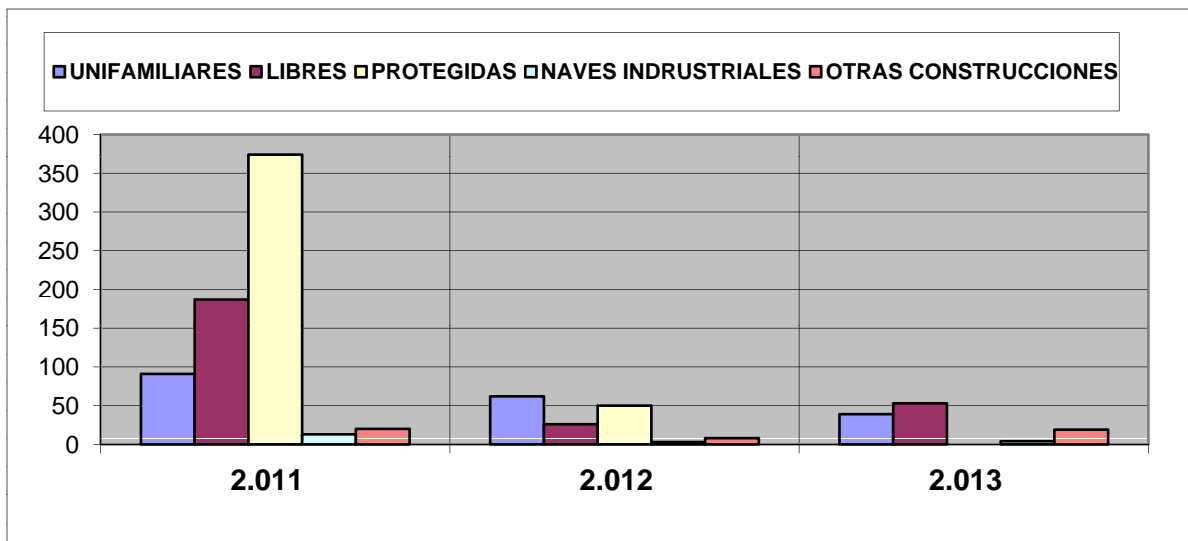


OBRAS MAYORES

AÑO	2011	2012	2013
Nº Licencias Obra Mayor concedidas	138	79	66



Tipos de construcciones autorizadas	Número de construcciones autorizadas		
	2011	2012	2013
Viviendas unifamiliares	91	62	39
Viviendas libres (residencial colectivo)	187	26	53
Viviendas protegidas (cualquier régimen)	374	50	0
Naves industriales	13	3	4
Otras construcciones o edificios	20	8	19



RESOLUCIONES SECCIÓN DE LICENCIAS



Año	Número
2006	7588
2007	7689
2008	7353
2009	6089
2010	6497
2011	7541
2012	5277
2013	5701

RELACIÓN DE PROCEDIMIENTOS ABIERTOS EN CADA AÑO POR N° DE EXPEDIENTE

Tipo	Concepto	2.010	2.011	2.012	2013
1201	Construccion V.P.	8	2	-	0
1202	Construcción libres	151	117	84	72
1203	Construcción naves	15	6	6	5
1204	Cierres	193	175	158	128
1205	Parcelaciones	36	21	21	37
1206	Gruas	69	37	13	14
1207	Obra y apertura no molesta	216	200	171	200
1208	Apertura actividad molesta	109	109	88	52
1209	Sancionadores	62	59	12	3
1210	Disciplina	427	379	293	292
1211	Apertura locales de hostelería	101	97	100	94
1212	Cambio titularidad	186	178	184	252
1213	Apertura centros comerciales	-	-	-	-
1213	Cambio titularidad locales de hostelería	155	165	205	224
1214	Derribo	9	7	9	4
1215	Sancionadores ley espectáculos	-	-	-	-
1217	Obras medias	703	668	644	747
1218	Obras menores	2.510	2.564	2.115	2.437
1219	Apertura no molesta	356	354	320	339
1220	Rótulos	185	307	227	267
1222	Ruinas	17	21	24	22
1228	Informe previo ruinas, solares, etc.	5	10	5	10
1230	vallas y andamios	276	234	165	240
1231	Petición informe de otros organismos oficiales	8	5	8	7
1232	Petición informe a organismos oficiales	1	-	1	1
1233	Supermercados	1	5	1	1
1234	Rellenos, Escolleras, Muros de contención	21	18	6	19
1235	Instalación de ascensores	27	22	12	4
1236	Transformadores eléctricos	13	41	38	18
1237	Planes de emergencia y autoprotección	-	-	26	10
1240	Terrazas de hostelería	403	232	168	190
1241	Carpas y similares	113	108	22	49
1242	Autorización ambiental integrada	-	-	-	0
1243	Instalación antenas de telefonía	26	5	17	2
1298	HUCA				21
1299	Genéricos	264	212	216	291
TOTAL		6.666	6.358	5.359	6.052

VISITAS

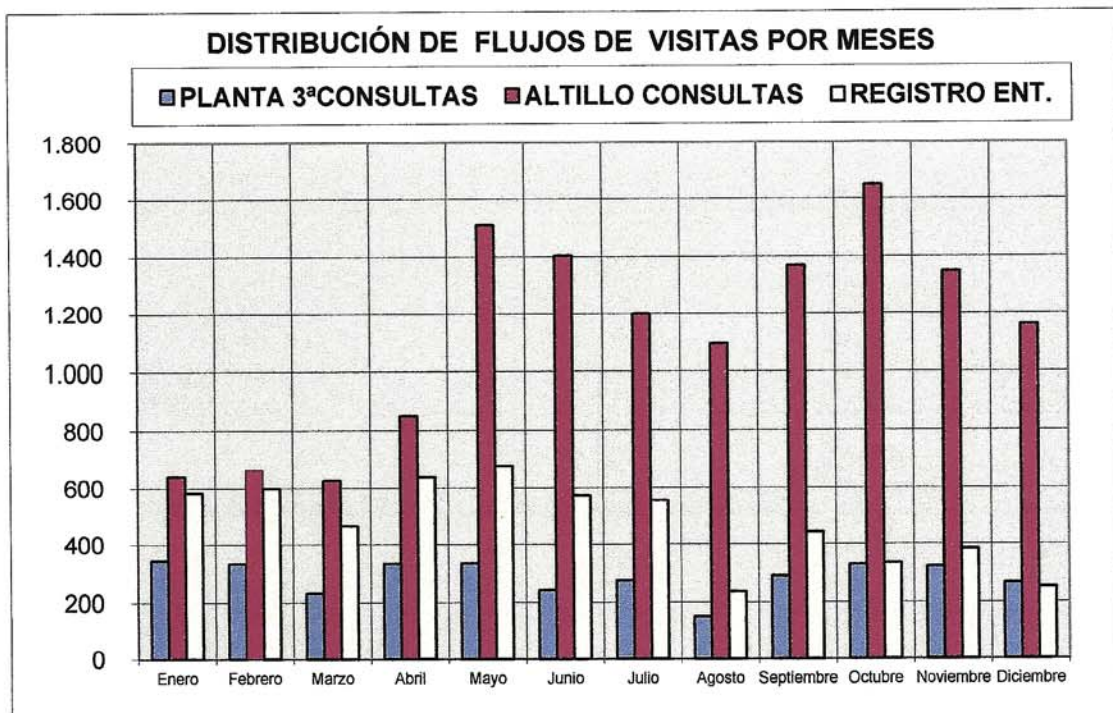
DISTRIBUCIÓN 2013

	Planta tercera	Altillo	Registro
	Consultas	Consultas	Registro Ent.
Enero	344	641	583
Febrero	333	663	599
Marzo	231	626	465
Abril	333	852	638
Mayo	334	1.512	675
Junio	241	1.404	572
Julio	274	1.200	554
Agosto	153	1.094	235
Septiembre	289	1.367	441
Octubre	328	1.649	334
Noviembre	321	1.346	384
Diciembre	265	1.159	251
TOTAL	3.446	13.513	5.731

Consultas

Planta tercera	3.446
Planta altillo	13.513
Registro	5.731
Solicitud info. Registro	

N° VISITAS 2013 **22.690**



El 26 de Julio

[Handwritten signature]