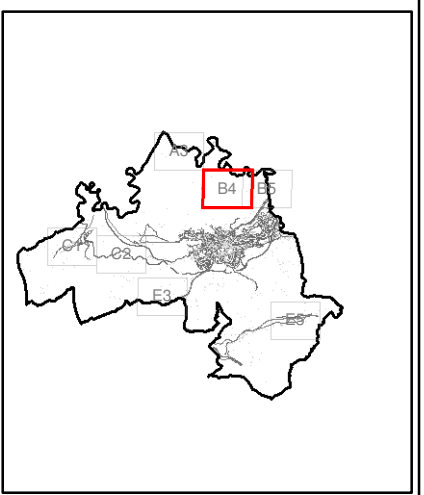
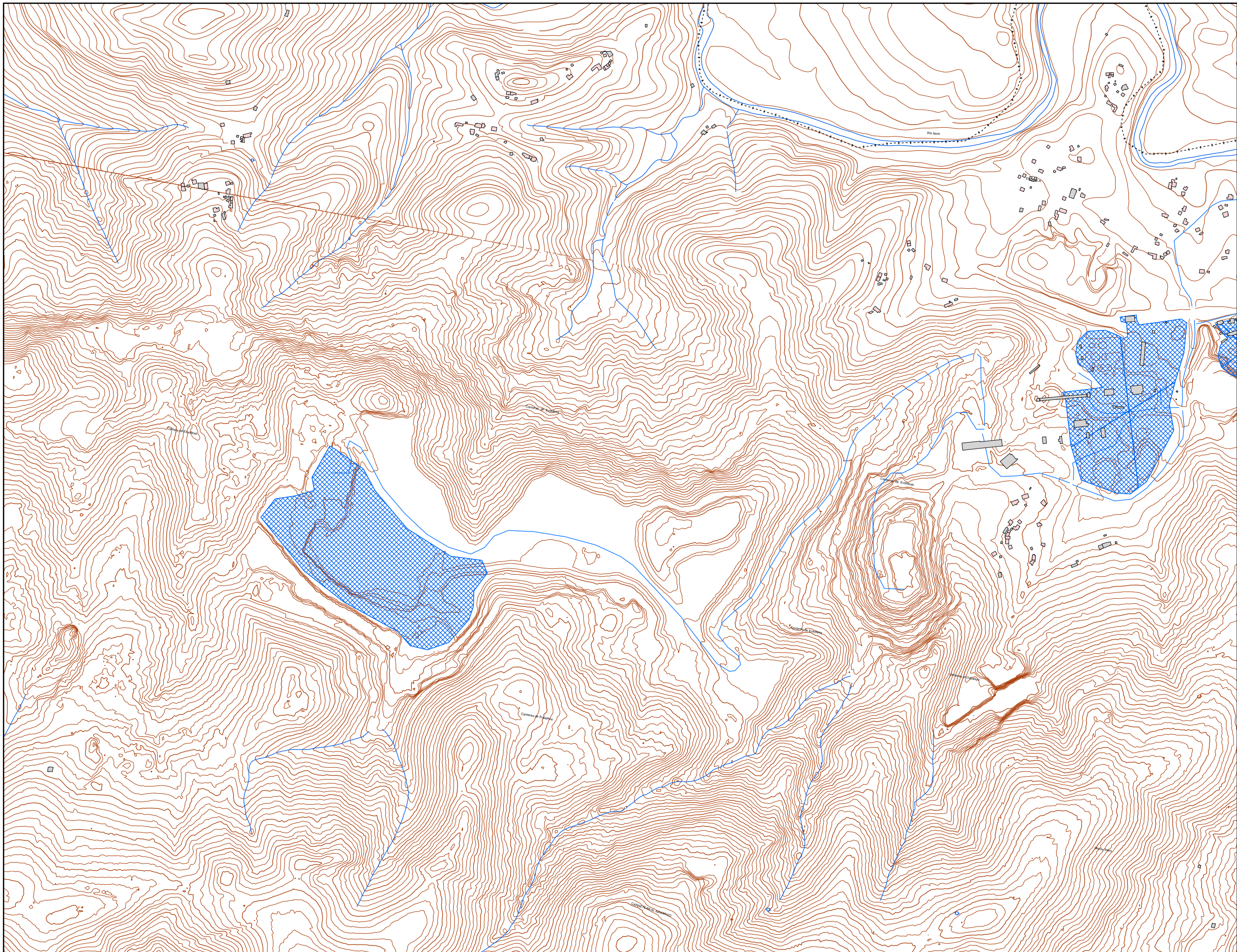


Sistema Geodésico de referencia:  
Lambert Conformal Conic  
(ETRS89-LCC)

### Legenda

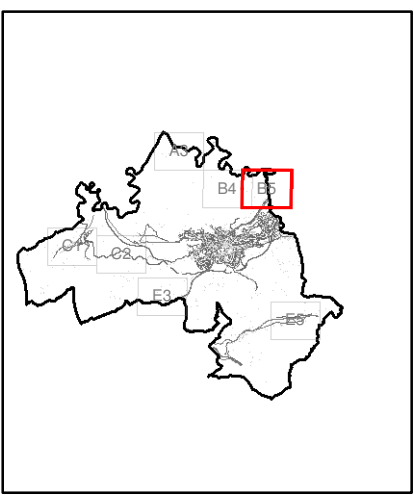
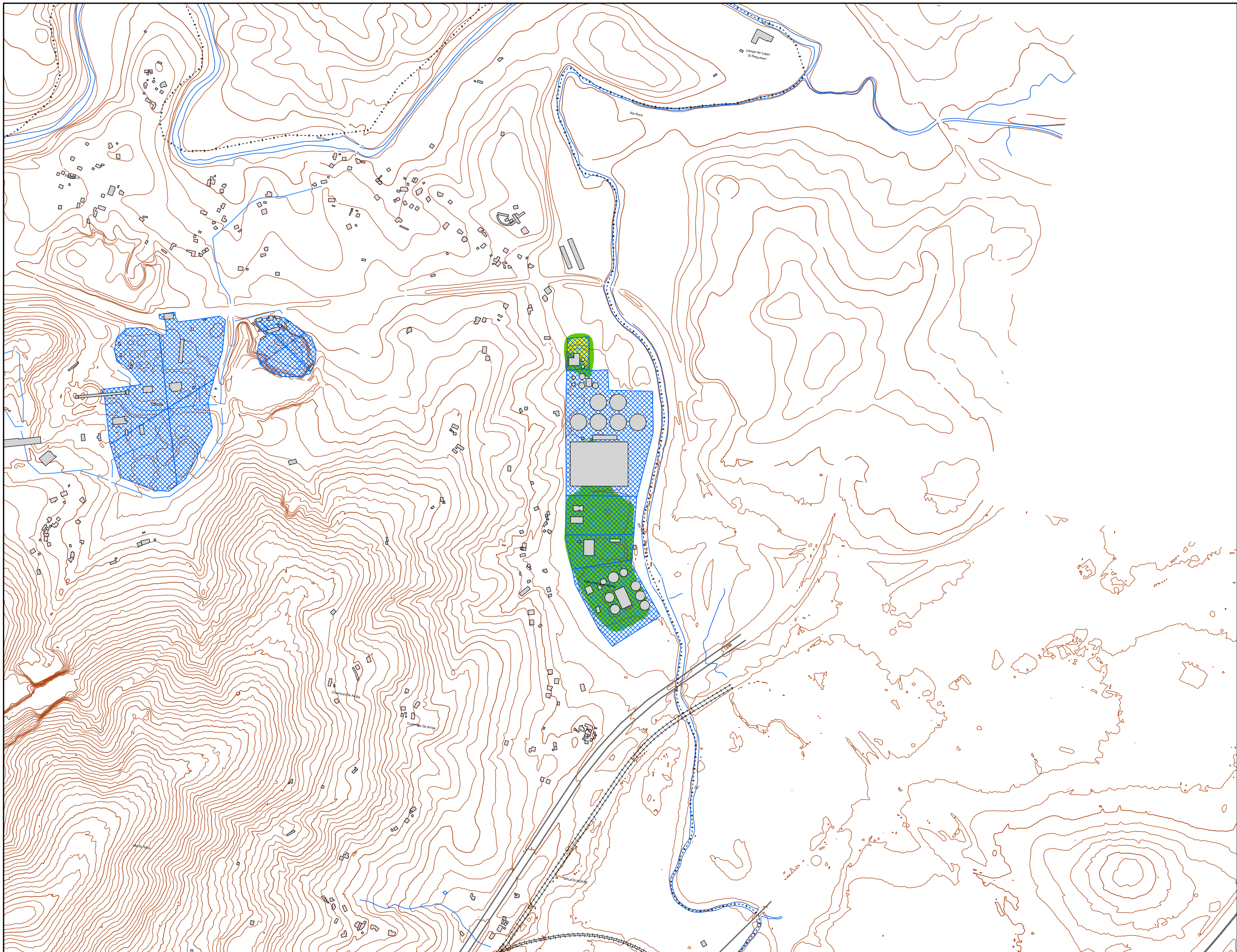
- Nivel sonoro (dB(A))**
- 50-55
  - 55-60
  - 60-65
  - 65-70
  - >70
- Barreras acústicas**
- Pantalla acústica
  - Dique de tierra
- Tipos de edificio**
- Uso residencial
  - Uso sanitario o docente
  - Uso industrial o comercial
- Elementos cartográficos**
- Carreteras
  - FFCC
  - Curva de nivel maestra
  - Curva de nivel
  - Hidrografía
  - Límite de provincia
  - Límite de municipio
  - Otros elementos cartográficos
  - Zonas Industria



Sistema Geodésico de referencia:  
Lambert Conformal Conic  
(ETRS89-LCC)

### Leyenda

- Nivel sonoro (dB(A))**
- 50-55
  - 55-60
  - 60-65
  - 65-70
  - >70
- Barreras acústicas**
- Pantalla acústica
  - Dique de tierra
- Tipos de edificio**
- Uso residencial
  - Uso sanitario o docente
  - Uso industrial o comercial
- Elementos cartográficos**
- Carreteras
  - FFCC
  - Curva de nivel maestra
  - Curva de nivel
  - Hidrografía
  - Límite de provincia
  - Límite de municipio
  - Otros elementos cartográficos
  - Zonas Industria



Sistema Geodésico de referencia:  
Lambert Conformal Conic  
(ETRS89-LCC)

### Legenda

Nivel sonoro (dB(A))	
50-55	65-70
55-60	>70
60-65	

**Barreras acústicas**

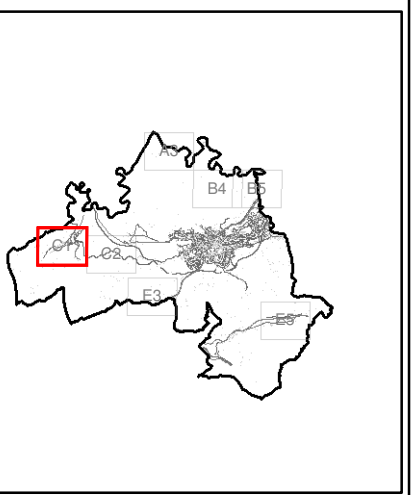
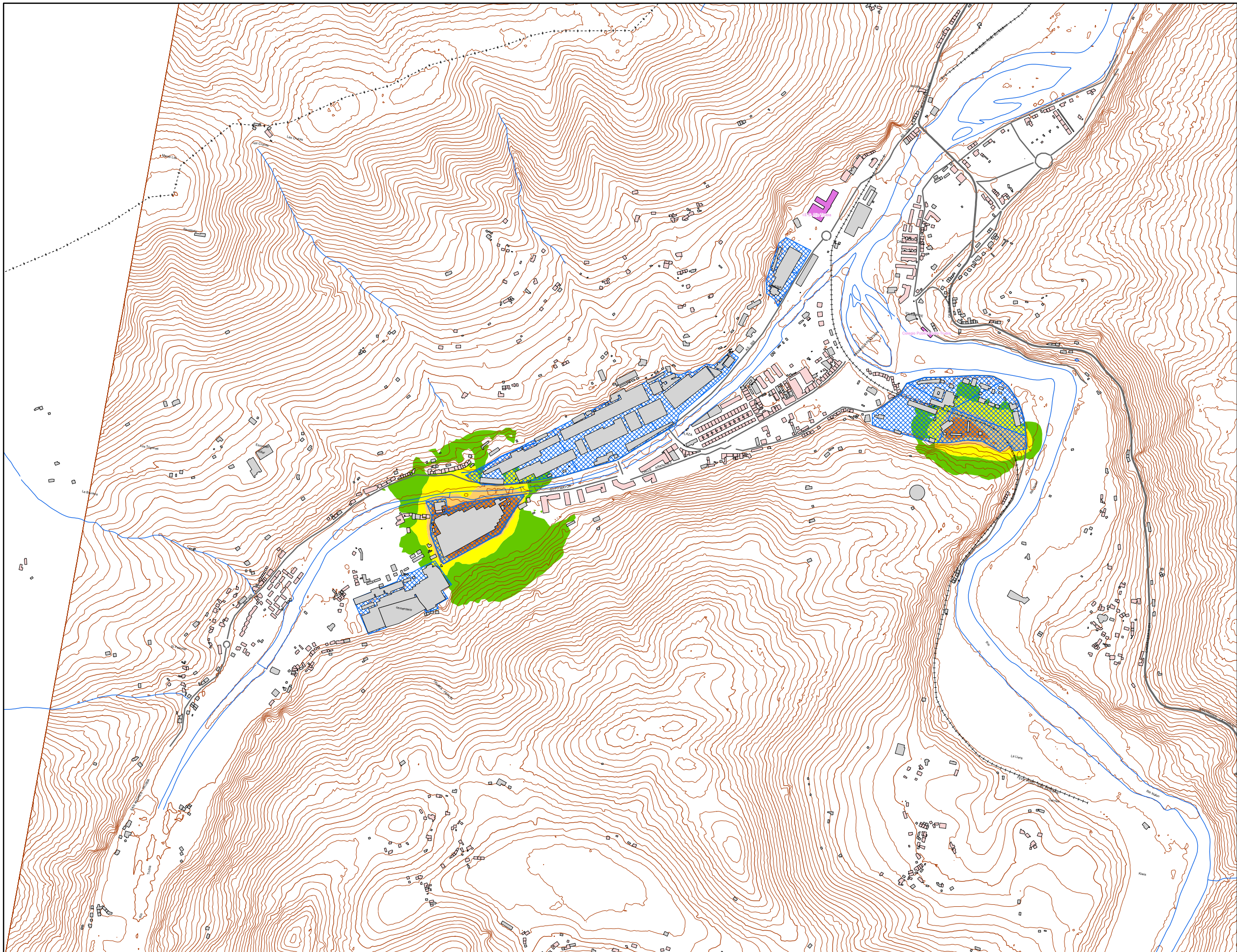
Pantalla acústica
Dique de tierra

**Tipos de edificio**

Uso residencial
Uso sanitario o docente
Uso industrial o comercial

**Elementos cartográficos**

Carreteras
FFCC
Curva de nivel maestra
Curva de nivel
Hidrografía
Límite de provincia
Límite de municipio
Otros elementos cartográficos
Zonas Industria



Sistema Geodésico de referencia:  
Lambert Conformal Conic  
(ETRS89-LCC)

### Leyenda

Nivel sonoro (dB(A))	
50-55	65-70
55-60	>70
60-65	

**Barreras acústicas**

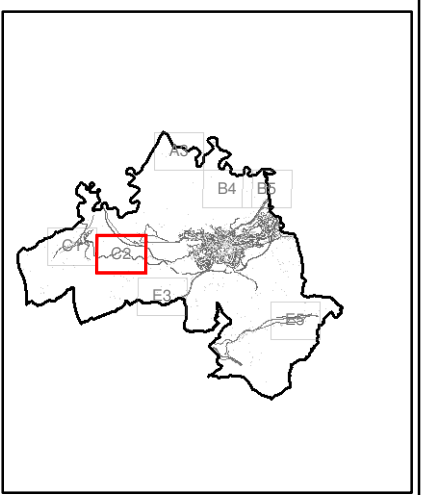
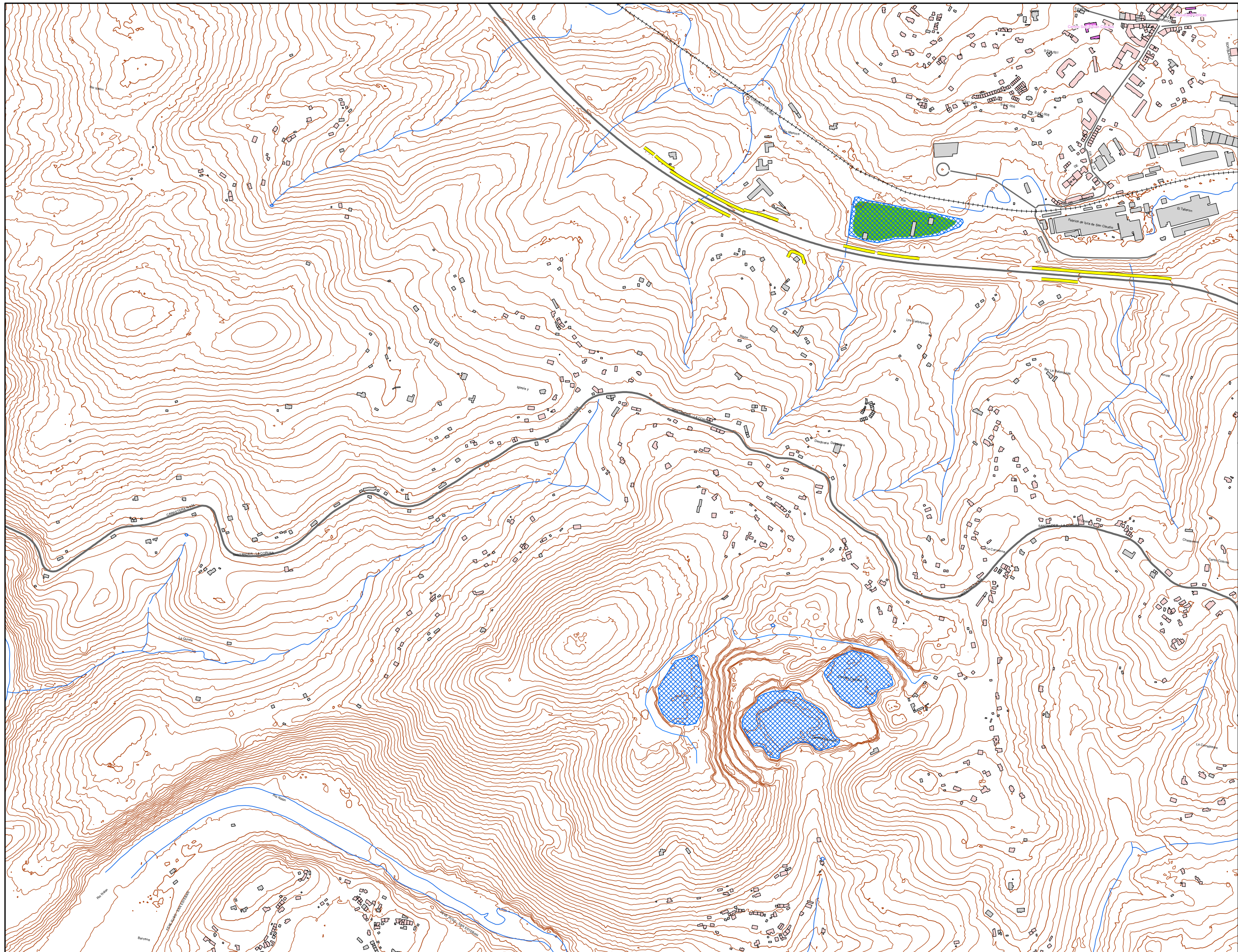
Pantalla acústica
Dique de tierra

**Tipos de edificio**

Uso residencial
Uso sanitario o docente
Uso industrial o comercial

**Elementos cartográficos**

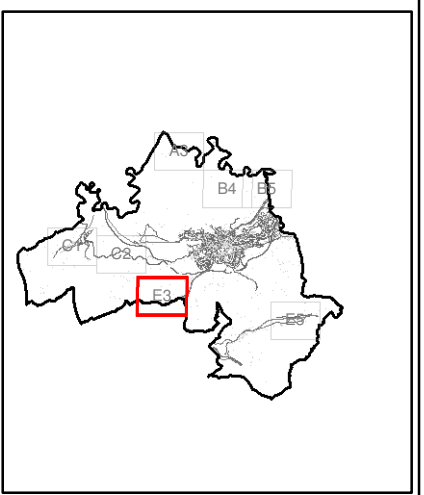
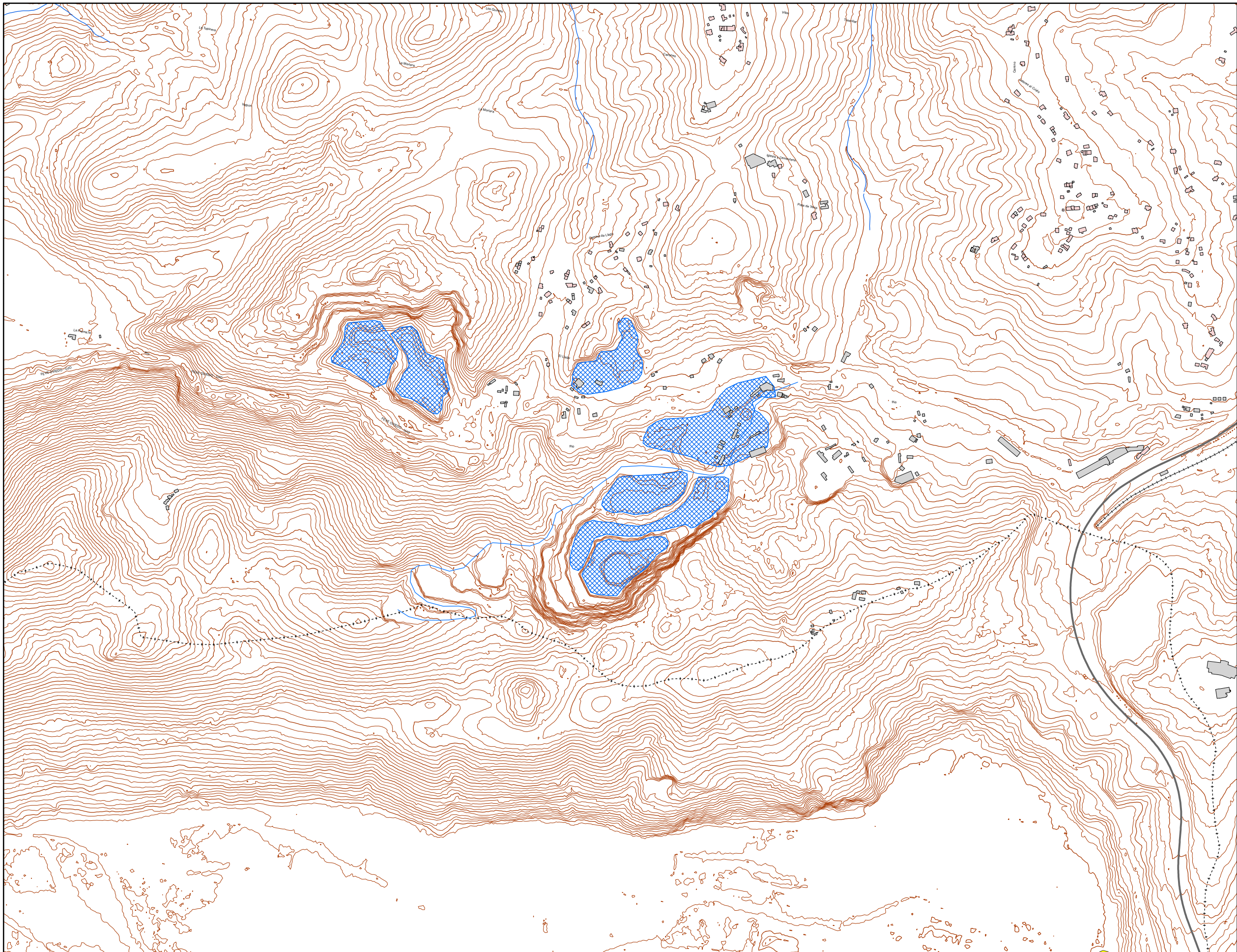
Carreteras
FFCC
Curva de nivel maestra
Curva de nivel
Hidrografía
Límite de provincia
Límite de municipio
Otros elementos cartográficos
Zonas Industria



Sistema Geodésico de referencia:  
Lambert Conformal Cónico  
(ETRS89-LCC)

### Leyenda

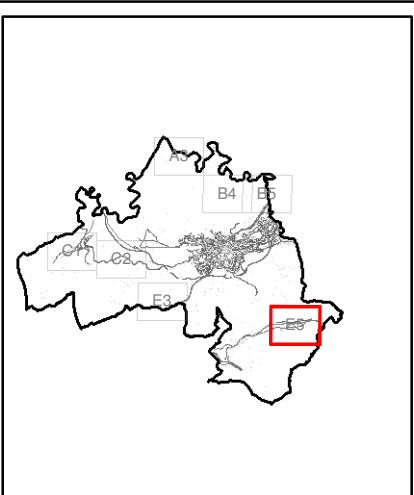
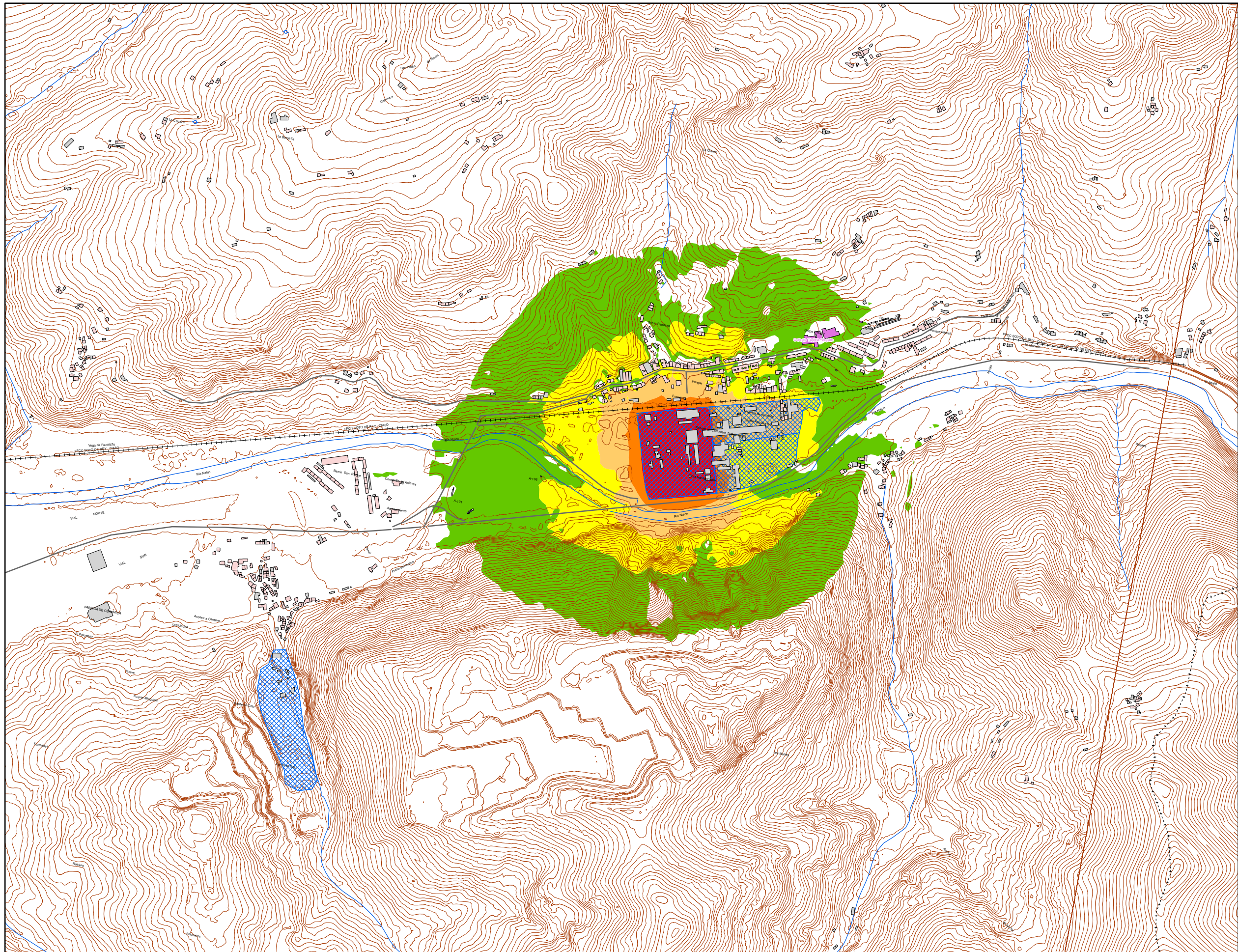
- Nivel sonoro (dB(A))**
- 50-55
  - 55-60
  - 60-65
  - 65-70
  - >70
- Barreras acústicas**
- Pantalla acústica
  - Dique de tierra
- Tipos de edificio**
- Uso residencial
  - Uso sanitario o docente
  - Uso industrial o comercial
- Elementos cartográficos**
- Carreteras
  - FFCC
  - Curva de nivel maestra
  - Curva de nivel
  - Hidrografía
  - Límite de provincia
  - Límite de municipio
  - Otros elementos cartográficos
  - Zonas Industria



Sistema Geodésico de referencia:  
Lambert Conformal Conic  
(ETRS89-LCC)

### Legenda

- Nivel sonoro (dB(A))**
- 50-55
  - 55-60
  - 60-65
  - 65-70
  - >70
- Barreras acústicas**
- Pantalla acústica
  - Dique de tierra
- Tipos de edificio**
- Uso residencial
  - Uso sanitario o docente
  - Uso industrial o comercial
- Elementos cartográficos**
- Carreteras
  - FFCC
  - Curva de nivel maestra
  - Curva de nivel
  - Hidrografía
  - Límite de provincia
  - Límite de municipio
  - Otros elementos cartográficos
  - Zonas Industria



Sistema Geodésico de referencia:  
Lambert Conformal Conic  
(ETRS89-LCC)

### Legenda

Nivel sonoro (dB(A))

50-55	65-70
55-60	>70
60-65	

Barreras acústicas

Pantalla acústica
Dique de tierra

Tipos de edificio

Uso residencial
Uso sanitario o docente
Uso industrial o comercial

Elementos cartográficos

Carreteras
FFCC
Curva de nivel maestra
Curva de nivel
Hidrografía
Límite de provincia
Límite de municipio
Otros elementos cartográficos
Zonas Industria